



Vedaco Vedações Industriais e Comércio Ltda.

**Selos Mecânicos**



[www.vedacoselosemcanicos.com](http://www.vedacoselosemcanicos.com)



## FABRICAÇÃO E RECUPERAÇÃO PARA SELAGEM INDUSTRIAL

Atuamos no mercado desde 2001, crescendo mais a cada dia a fim de atender às necessidades de cada um de nossos clientes nos diversos segmentos da indústria. Colocamo-nos a disposição de nossos clientes para ajudá-los a encontrar a solução de qualquer problema em vedações, conversão de gaxeta para selo mecânico, restauração completa de bomba centrífuga, recuperação de união rotativa, fabricação de eixo, fabricação de protetores de mancal, entre outros.

Contamos com uma equipe técnica gabaritada, para desenvolver os selos mecânicos de acordo com a necessidade do cliente, desde os mais simples aos mais complexos.

Fabricamos todas as linhas em atuação no mercado nacional e nacionalizamos também os importados. Estamos inovando no mercado fazendo e recuperando o seu selo mecânico, diminuindo assim o custo da manutenção em sua linha de produção.

**VEDACO SELOS MECÂNICOS®** DESDE 2001 APRESENTANDO SOLUÇÕES  
INDUSTRAIS.

**TEL: 035 3424 1167 035 3424 2099**  
[www.vedacoselosmecnicos.com](http://www.vedacoselosmecnicos.com)

SELOS MECÂNICOS

## SELO VD21 - COMPATÍVEL AO SELO TIPO 21 (POLEGADA)

### CONDIÇÕES DE TRABALHO:

Temperatura:  $\leq -30^{\circ}\text{C}$  até  $110^{\circ}\text{C}$

Pressão:  $\leq 0,6\text{Mpa}$

Velocidade:  $\leq 15\text{m/s}$

### MATERIAL DAS FACES:

Alumina x Carvão

Silício x Silício

Tungstênio x Tungstênio

### VEDAÇÕES SECUNDÁRIAS:

Buna, Viton, EPDM

### PARTES METÁLICAS:

Aço Inox 304 – Aço Inox 316



SELOS MECÂNICOS

## SELO VDTP1 - COMPATÍVEL AO SELO TIPO 1 (POLEGADA)

### CONDIÇÕES DE TRABALHO:

Temperatura:  $\leq -40^{\circ}\text{C}$  até  $200^{\circ}\text{C}$

Pressão:  $\leq 1,6\text{Mpa}$

Velocidade:  $\leq 30\text{m/s}$

### MATERIAL DAS FACES:

Alumina x Carvão

Silício x Silício

Tungstênio x Tungstênio

### VEDAÇÕES SECUNDÁRIAS:

Buna, Viton, EPDM, Teflon + Viton Encapsulado

### PARTES METÁLICAS:

Aço Inox 304 – Aço Inox 316



SELOS MECÂNICOS

## SELO VDTP2 - COMPATÍVEL AO SELO TIPO 2 (MILÍMETRO)

### CONDIÇÕES DE TRABALHO:

Temperatura:  $\leq -20^{\circ}\text{C}$  até  $100^{\circ}\text{C}$

Pressão:  $\leq 0,5$  Mpa

Velocidade:  $\leq 16$ m/s

### MATERIAL DAS FACES:

Alumina x Carvão

Silício x Silício

Tungstênio x Tungstênio

### VEDAÇÕES SECUNDÁRIAS:

Buna, Viton, EPDM, Teflon + Viton Encapsulado

### PARTES METÁLICAS:

Aço Inox 304 – Aço Inox 316



SELOS MECÂNICOS

## SELO VDM32 E VDM377 - COMPATÍVEL AOS SELOS TIPO M32 E M377

### CONDIÇÕES DE TRABALHO:

Temperatura:  $\leq -40^{\circ}\text{C}$  até  $200^{\circ}\text{C}$

Pressão:  $\leq 1,0$  Mpa

Velocidade:  $\leq 10$ m/s

### MODELOS DE SEDE ESTACIONÁRIAS:

G4, G6, S5, G9

### MATERIAL DAS FACES VDM32:

Aço x Carvão

Silício x Carvão

### MATERIAL DAS FACES VDM377:

Silício x Silício

Tungstênio x Tungstênio

### VEDAÇÕES SECUNDÁRIAS:

Buna, Viton, EPDM, Teflon + Viton Encapsulado

### PARTES METÁLICAS:

Aço Inox 304 – Aço Inox 316



SELOS MECÂNICOS

## SELO VDBTFN - COMPATÍVEL AO SELO TIPO BTFN

### CONDIÇÕES DE TRABALHO:

Temperatura:  $\leq -20^{\circ}\text{C}$  até  $100^{\circ}\text{C}$

Pressão:  $\leq 0,8$  Mpa

Velocidade:  $\leq 15$ m/s

### MATERIAL DAS FACES:

Alumina x Carvão

Silício x Silício

Tungstênio x Tungstênio

### VEDAÇÕES SECUNDÁRIAS:

Buna, Viton, EPDM, Teflon + Viton Encapsulado

### PARTES METÁLICAS:

Aço Inox 304 – Aço Inox 31



SELOS MECÂNICOS

## SELO VDM7N - COMPATÍVEL AO SELO TIPO M7N

### CONDIÇÕES DE TRABALHO:

Temperatura:  $\leq -20^{\circ}\text{C}$  até  $100^{\circ}\text{C}$

Pressão:  $\leq 0,5$  Mpa

Velocidade:  $\leq 16$ m/s

### SEDE ESTACIONÁRIA PADRÃO G9

Outras opções: S5, G4, G6

### MATERIAL DAS FACES:

Carvão x Silício

Silício x Silício

Tungstênio x Tungstênio

### VEDAÇÕES SECUNDÁRIAS:

Buna, Viton, EPDM, Teflon + Viton Encapsulado

### PARTES METÁLICAS:

Aço Inox 304 – Aço Inox 316



SELOS MECÂNICOS

## SELO VDBTAR - COMPATÍVEL AO SELO TIPO BTAR

### CONDIÇÕES DE TRABALHO:

Temperatura:  $\leq -20^{\circ}\text{C}$  até  $100^{\circ}\text{C}$

Pressão:  $\leq 0,6$  Mpa

Velocidade:  $\leq 15$ m/s

### MATERIAL DAS FACES:

Alumina x Carvão

Silício x Silício

Tungstênio x Tungstênio

### VEDAÇÕES SECUNDÁRIAS:

Buna, Viton, EPDM

### PARTES METÁLICAS:

Aço Inox 304 – Aço Inox 316



SELOS MECÂNICOS

## SELO VDTP8 - COMPATÍVEL AOS SELOS TIPO 8T

### CONDIÇÕES DE TRABALHO:

Temperatura:  $\leq -40^{\circ}\text{C}$  até  $200^{\circ}\text{C}$

Pressão:  $\leq 1,2$  Mpa

Velocidade:  $\leq 20$ m/s

### MATERIAL DAS FACES:

Alumina x Carvão

Carvão x Silício

Silício x Silício

Tungstênio x Tungstênio

### VEDAÇÕES SECUNDÁRIAS:

Buna, Viton, EPDM, Teflon + Viton Encapsulado

### PARTES METÁLICAS:

Aço Inox 304 – Aço Inox 316



SELOS MECÂNICOS

## SELO VDTP9 - COMPATÍVEL AO SELO TIPO 9

### CONDIÇÕES DE TRABALHO:

Temperatura:  $\leq -20^{\circ}\text{C}$  até  $200^{\circ}\text{C}$

Pressão:  $\leq 1,2$  Mpa

Velocidade:  $\leq 15$ m/s

### MATERIAL DAS FACES:

Alumina x Carvão

Carvão x Silício

Silício x Silício

Tungstênio x Tungstênio

### VEDAÇÕES SECUNDÁRIAS:

Teflon

### PARTES METÁLICAS:

Aço Inox 304 – Aço Inox 316



SELOS MECÂNICOS

## SELO VDTP6 - COMPATÍVEL AO SELO TIPO 6

### CONDIÇÕES DE TRABALHO:

Temperatura:  $\leq -20^{\circ}\text{C}$  até  $110^{\circ}\text{C}$

Pressão:  $\leq 0,5$ Mpa

Velocidade:  $\leq 15$ m/s

### MATERIAL DAS FACES:

Alumina x Carvão

Silício x Silício

Tungstênio x Tungstênio

### VEDAÇÕES SECUNDÁRIAS:

Buna, Viton, EPDM

### PARTES METÁLICAS:

Aço Inox 304 – Aço Inox 316



SELOS MECÂNICOS

SELO VDMG1,12 E 13 - COMPATÍVEL AOS SELOS TIPO MG1,12 E 13

**CONDIÇÕES DE TRABALHO:**

Temperatura:  $\leq -30^{\circ}\text{C}$  até  $220^{\circ}\text{C}$

Pressão:  $\leq 1,2\text{Mpa}$

Velocidade:  $\leq 12\text{m/s}$

**OUTROS MODELOS DE SEDE ESTACIONÁRIAS:**

G4, G6, S5, G9

**MATERIAL DAS FACES:**

Alumina x Carvão

Carvão x Silício

Silício x Silício

Tungstênio x Tungstênio

**VEDAÇÕES SECUNDÁRIAS:**

Buna, Viton, EPDM

**PARTES METÁLICAS:**

Aço Inox 304 – Aço Inox 316



SELOS MECÂNICOS

SELO VDRO - COMPATÍVEL AO SELO TIPO RO

**CONDIÇÕES DE TRABALHO:**

Temperatura:  $-45^{\circ}\text{C}$  até  $200^{\circ}\text{C}$

Pressão:  $\leq 0,7\text{Mpa}$

Velocidade:  $\leq 15\text{m/s}$

**MATERIAL DAS FACES:**

Aço x Carvão

Carvão x Silício

Silício x Silício

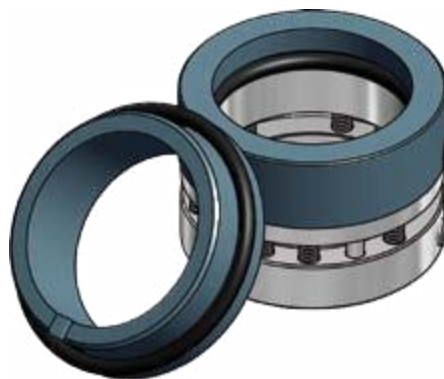
Tungstênio x Tungstênio

**VEDAÇÕES SECUNDÁRIAS:**

Buna, Viton, EPDM, Teflon + Viton Encapsulado

**PARTES METÁLICAS:**

Aço Inox 304 – Aço Inox 316





SELOS MECÂNICOS

## SELO VDHJ - COMPATÍVEL AO SELO TIPO HJ92

### CONDIÇÕES DE TRABALHO:

Temperatura: -40°C até 220°C

Pressão: ≤ 2,5Mpa

Velocidade: ≤20m/s

### MODELOS DE SEDE ESTACIONÁRIAS:

G4, G6, S5, G9

### MATERIAL DAS FACES:

Aço x Carvão

Carvão x Silício

### VEDAÇÕES SECUNDÁRIAS:

Buna, Viton, EPDM, Teflon + Viton Encapsulado

### PARTES METÁLICAS:

Aço Inox 304 – Aço Inox 316



SELOS MECÂNICOS

## SELO VDM74D - COMPATÍVEL AO SELO TIPO M74D

### CONDIÇÕES DE TRABALHO:

Temperatura: ≤ -50°C até 220°C

Pressão: ≤ 2,5Mpa

Velocidade: ≤35m/s

### MATERIAL DAS FACES:

Silício x Silício

Tungstênio x Tungstênio

Carvão x Silício

### VEDAÇÕES SECUNDÁRIAS:

Buna, Viton, EPDM, Teflon + Viton Encapsulado

### PARTES METÁLICAS:

Aço Inox 304 – Aço Inox 316



CONHEÇA NOSSOS PRODUTOS:



**“A bênção do Senhor é que enriquece, e não traz consigo dores.”**  
**Provérbios 10:22**



@vedacoselosemecanicos  
35 3424 1167 - 35 3424 2099  
[www.vedacoselosemecanicos.com](http://www.vedacoselosemecanicos.com)